

／新築1棟売収益アパート／ 横浜市西区元久保町

MOTOKUBOCHO

COMING
SOON..

PHOTO

JR横須賀線

「保土ヶ谷」駅
徒歩9分

- 劣化等級2級取得予定
- 住宅性能評価 (設計・建設) 取得予定

駅徒歩9分

新築収益アパート

表面利回り6.90%
※満室時想定

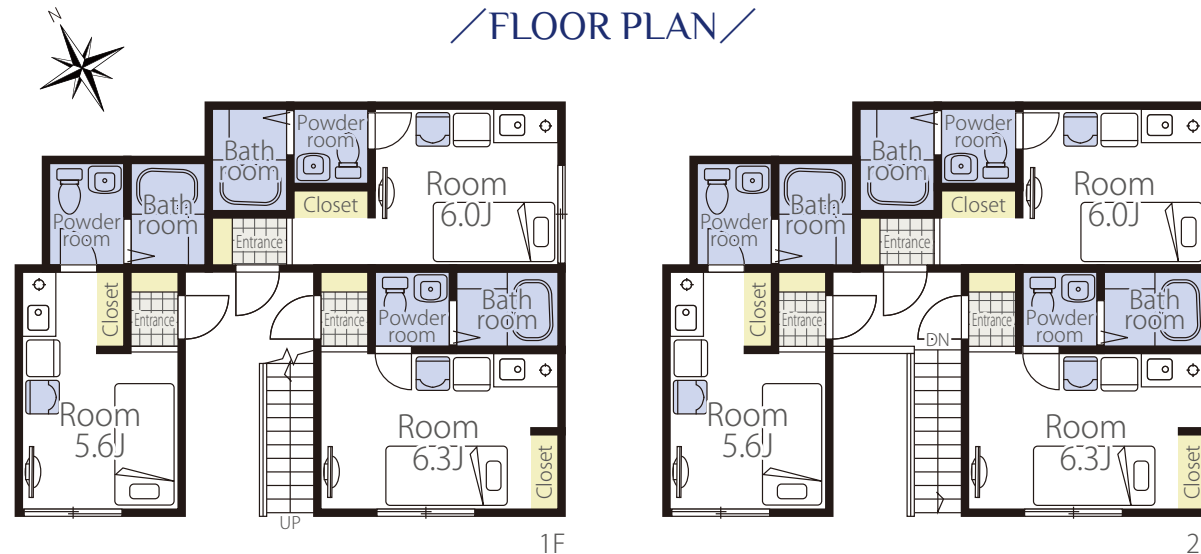
周辺施設充実

駅徒歩9分の好立地! 2025年10月完成予定!
横浜駅まで1駅(最短2分) の為、
通勤・通学など都心までのアクセスも良好です。

COMING
SOON..

PHOTO

／FLOOR PLAN／



1R×6戸

- 土地面積 / 107.93㎡(32.64坪)
- 建物面積 / 98.12㎡(29.68坪)
- 専有面積 / 16.14㎡/戸～16.76㎡/戸

PRICE **6,380** 万円 <税込>

OVERVIEW

- ◆ 所在 / 横浜市西区元久保町7-4
- ◆ 交通 / JR横須賀線「保土ヶ谷」駅徒歩9分
- ◆ 規模・構造 / 木造(軸組工法)2階建て
- ◆ 総戸数 / 6戸
- ◆ 築年月 / 2025年10月完成予定
- ◆ 現況 / 建築中
- ◆ 引渡 / 相談
- ◆ 土地権利 / 所有権
- ◆ 都市計画 / 市街化区域
- ◆ 用途地域 / 第二種中高層住居専用地域
- ◆ 施工会社 / イーストホーム(株)
- ◆ 設備 / 公営水道・本下水・プロパンガス契約売主指定
- ◆ 備考 / 建築確認証番号:第24KAK建確04215号。※図面と現況が異なる場合は、現況を優先とします。

満室時想定

- ・月収(共益費込) 367,000円
- ・年収(共益費込) 4,404,000円

表面利回り **6.90%**

※収入は、想定であり保証するものではありません。

FACILITY GUIDE

- 聖隷横浜病院…約30M
- 横浜岩井郵便局…約340M
- ローソンスリーエフ清水ヶ丘店…約450M
- ビーンズ保土ヶ谷…約590M
- ローソン横浜東久保町店…約630M
- クリエイトS・D 横浜東久保町店…約630M
- 富士ガーデンシアル保土ヶ谷店…約900M
- まいばすけっと初音町1丁目店…約2,090M

ACCESS MAP



CAR NAVI
横浜市西区元久保町7-4

神奈川県知事免許(2)第30593号 (公社)全日本不動産協会会員 (公社)不動産保証協会会員 (公社)東日本不動産流通機構会員

