

TRUST Inc.

／オーナーチェンジ貸家／

平作5丁目

HIRASAKU



PHOTO

JR横須賀線

「衣笠」駅 徒歩19分

現況賃貸中

表面利回り9.45%

全居室6帖以上
南向き

敷地広々42.29坪

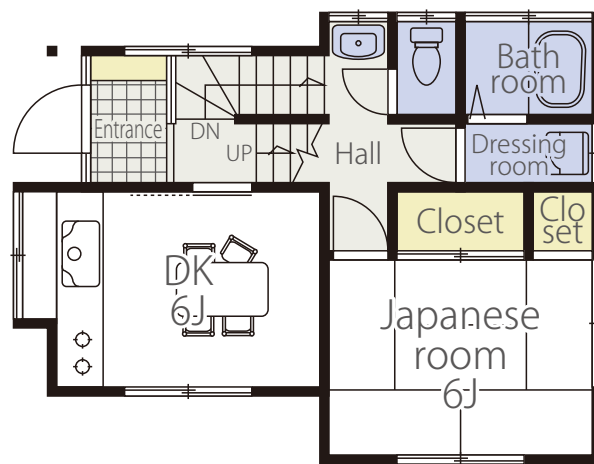
不動産投資初心者様でも安心の
表面利回り9.45%の3DK一戸建て！

南道路接道の陽当り良好な好立地。
小学校まで約260Mやスーパーまで
約370Mなど住環境も良好です。

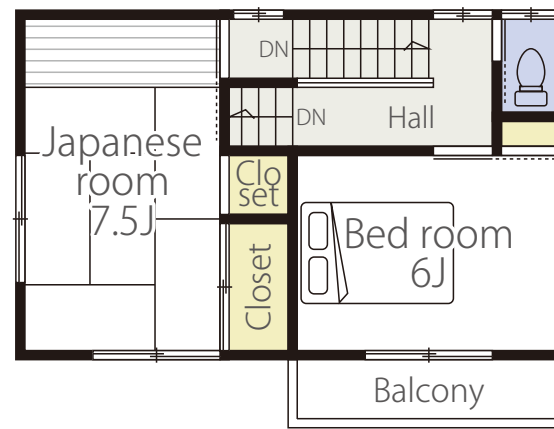


PHOTO

／FLOOR PLAN／



1F



2F

3DK

- 土地面積／139.83㎡(42.29坪)
- 建物面積／70.37㎡(21.28坪)

PRICE **800**万円 <税込>

OVERVIEW

◆所在／横須賀市平作5丁目8-5 ◆交通／JR横須賀線「衣笠」駅徒歩19分 ◆販売／全1棟 ◆土地権利／所有権 ◆地目／宅地 ◆都市計画／市街化区域
◆用途地域／第一種中高層住居専用地域 ◆公法制限／準防火地域・第一種高度地区 ◆建ぺい率／60% ◆容積率／160% ◆構造／木造2階建て
◆完成／平成2年2月築 ◆現況／賃貸中 ◆引渡／相談 ◆設備／公営水道・本下水・プロパンガス ◆道路幅員／南側約4.0m私道に間口約5.5m接道
◆備考／賃貸中月額63,000円(2016年6月～現賃借人入居中)。／2024年6月～2026年6月更新契約済。／私道持分部分有(541㎡のうち持分50分の1)。／対
象不動産敷地の一部は北側の法面を含みます。／境界非明示、現況有姿。※図面と現況が異なる場合は現況を優先とします。

現況利回り

・月収(共益費込) 63,000円
・年収(共益費込) 756,000円

表面利回り **9.45%**

※収入は、現況であり保証するものではありません。

SCHOOL GUIDE

- 池上小学校…約260M
- 池上中学校…約630M

FACILITY GUIDE

- 栄地谷公園…約340M
- エイビイ平作…約370M
- すみれ公園…約440M
- 衣笠愛児園…約520M
- 衣笠診療所…約550M
- セブンイレブン平作店…約580M

ACCESS MAP



CAR NAVI

横須賀市平作5丁目8-5

